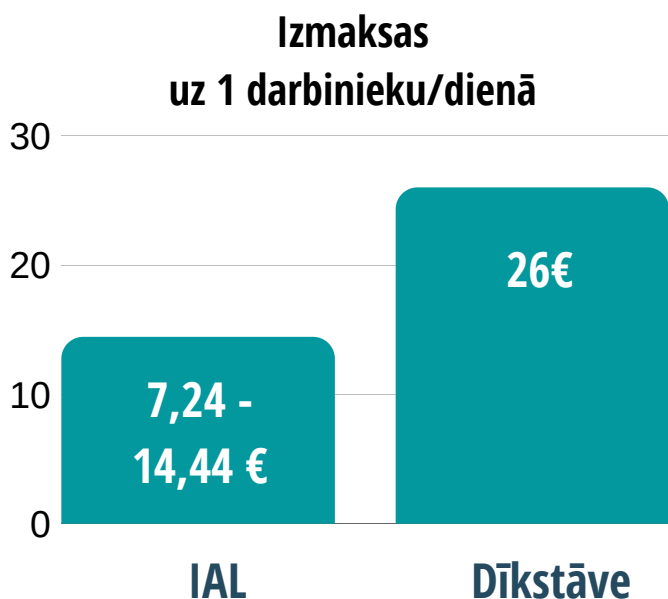


INDIVIDUĀLĀS AIZSARDZĪBAS LĪDZEKĻU (IAL) IZMAKSAS

pret

UZŅĒMUMA DĪKSTĀVES IZMAKSĀM

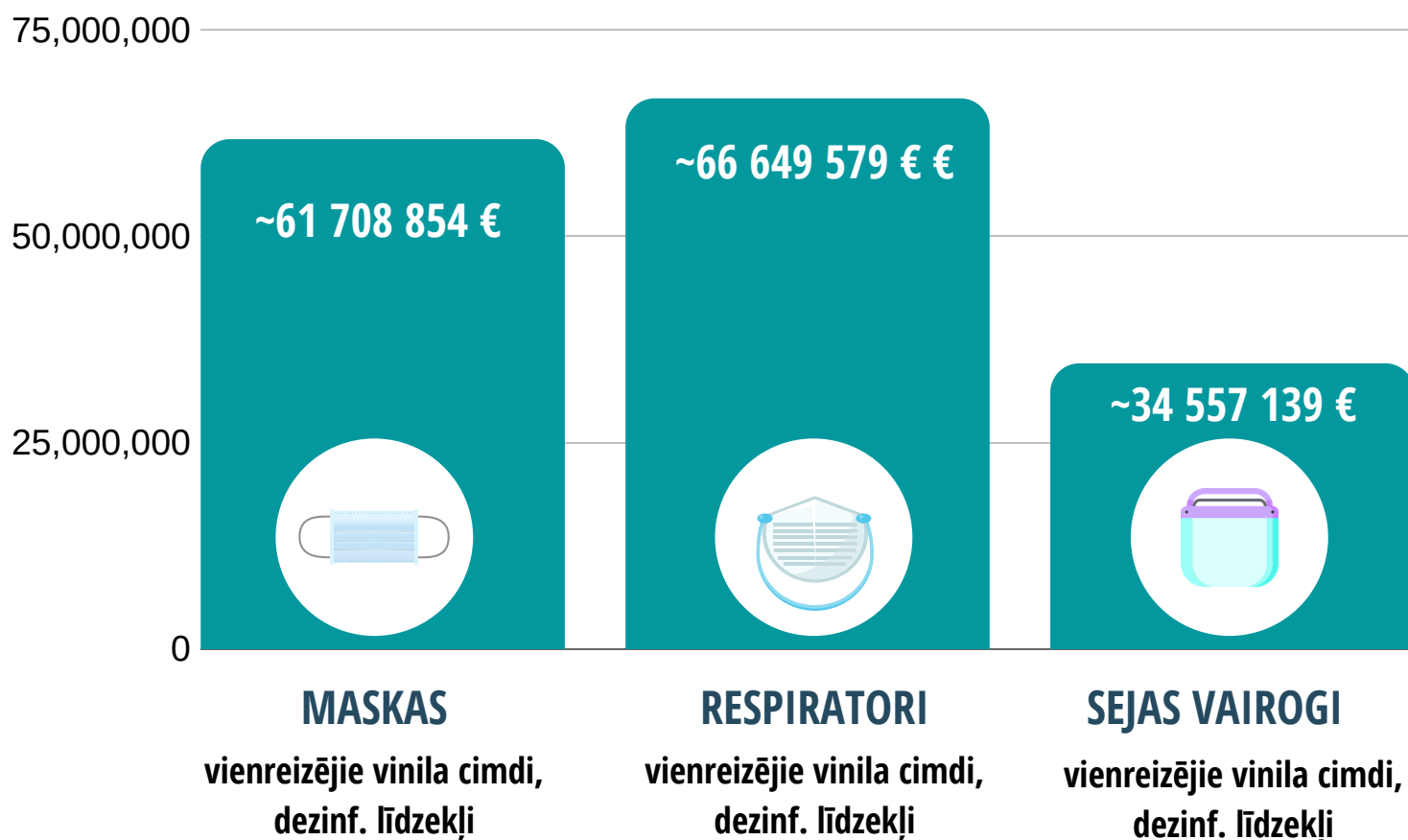
vienam darbiniekam



LDDK novērtētās IAL izmaksas uz 1 darbinieku (7,24 - 14,44 €/dienā atkarībā no komplektācijas, izvēloties starp maskām vai respiratoriem) ir samērīgas salīdzinājumā ar to iespējamo kaitējumu uzņēmumiem, darbiniekiem un valsts budžetam no dīkstāves un saslimšanas, ko izraisītu vīrusa uzliesmojums, ja šādi IAL netiktu izmantoti

IAL APRĒĶINI 1 MĒNESIM (22 DARBA DIENAS)

Aprēķins par nodarbinātajiem privātajā sektorā



*IAL lietojums atšķirīgs dažādās sfērās atkarībā no darba specifikas